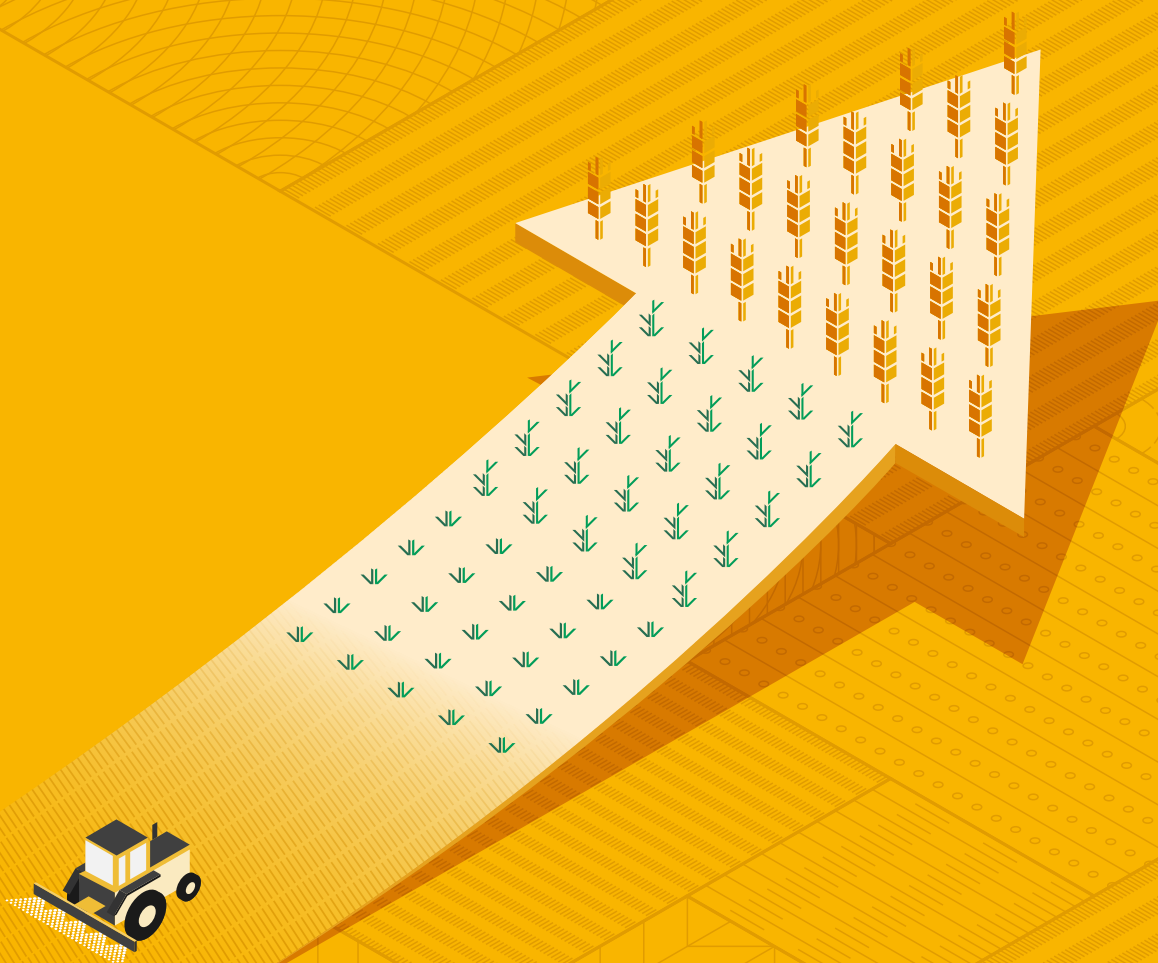


Ett enkelt sätt att bekämpa ogräs redan på hösten

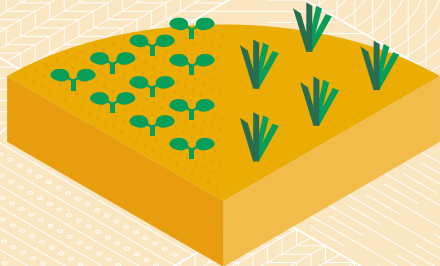


 **Purelo™**

syngenta®

Medlem i Svenskt Växtskydd.
Använd växtskyddsmedel med försiktighet.
Läs alltid etikett och produktinformation före användning.
Observera alla varningsfraser och symboler.

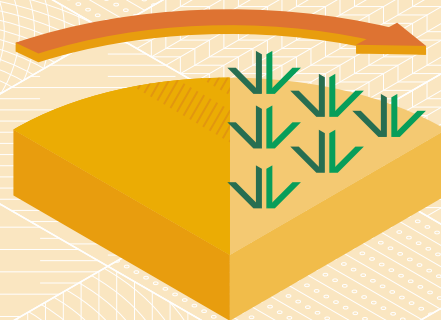
2018 © Syngenta Nordics A/S
Telefon: 0771-24 48 10
www.syngenta.se



Bredverkande produkt
mot gräsogräs och örtogräs
på hösten



Goda resistensbrytande
egenskaper



Gör att du har fritt val vid
uppföljning på våren

Varför Purelo™

En höstbehandling gör att grödan inte behöver konkurrera med ogräsen och det finns mer flexibilitet att kunna välja en passande uppföljning på våren. Purelo™ ska användas på hösten för att på ett tidigt stadie få kontroll på gräsogräs och örtogräs.

Antalet godkända ogräspreparat i Sverige är stort, men deras verkningsmekanismer är klart mer begränsade. Många tillgängliga produkter fungerar på samma sätt vilket gör att nya fall av resistens upptäcks hela tiden. För att förebygga resistens är det viktigt att växla mellan produkter som har olika verkningsmekanismer.

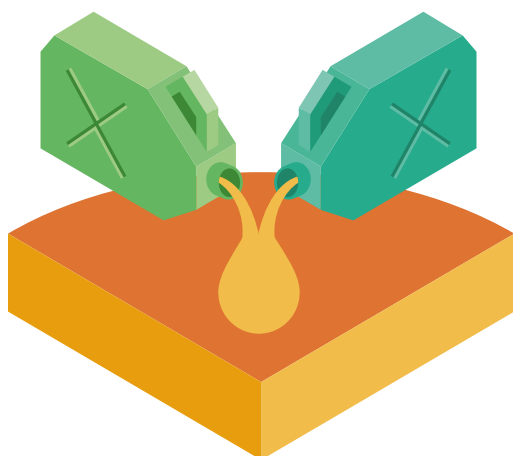
Purelo™ är en färdigblandad produkt som innehåller Prosulfocarb och Diflufenikan. Två aktiva substanser vars verkningsmekanismer skiljer sig från den stora gruppen av ogräsmedel som kallas ALS-hämmare.

PROSULFOCARB (BOXER, 667 g/l)

Bred effekt på ogräs som
Åkerven, Vitgröe, Renkavle,
Rajgräs, Snärjmåra, Veronica,
Våtarv m.fl.

DIFLUFENIKAN (DFF, 14 g/l)

Effekt på örtogräs som
Våtarv, Åkerviol, Spillraps,
Veronica m.fl.



Vad är Purelo™?

Innehåller	667 g/l Prosulfocarb och 14 g/l Diflufenikan (Purelo motsvarar 0,83 l/ha Boxer + 0,028 l/ha DFF)
Storlek	20 ltr dunk
Godkänt att använda i stadie 1-13, mot ogräs i:	Höstvete, Höstkorn, Höstspeltvete, Höstråg, Rågvede
Övrigt	Mycket blandbar – inga begränsningar.

Hur ska jag använda Purelo™?

Optimal timing	vid uppkomst, stadie 11
Rekommenderad dos	2,5 – 3,2 l/ha Purelo
Maxdos	3,2 ltr per ha
Optimala förhållanden	Fin, slät och fuktig markyta

TÄNK PÅ ATT

Använd ett munstycke som ger en grov droppstorlek för att förhindra avdrift. Minst 75% avdrift-reducerande munstycke rekommenderas.

<15°



Vid varmt och mycket torrt väder, vänta gärna på en lägre temperatur under 15 grader och fuktig jord.

